





Kart 1854



Østensjøveien ved nåværende Høyenhall T-bane 1954



Samme sted Høyenhall T-bane 1954



Stadplass 3. Bru over Bakkeveien.
Lambertseleerbanaa pel 22-26
Ing. O. E. DYBVIK

Dato 15/11-58.
Foto E. NÆSS



Høyenhallveien 2 – ca. 1950





Høyenhall trikkestasjon ca 1931/32

1926



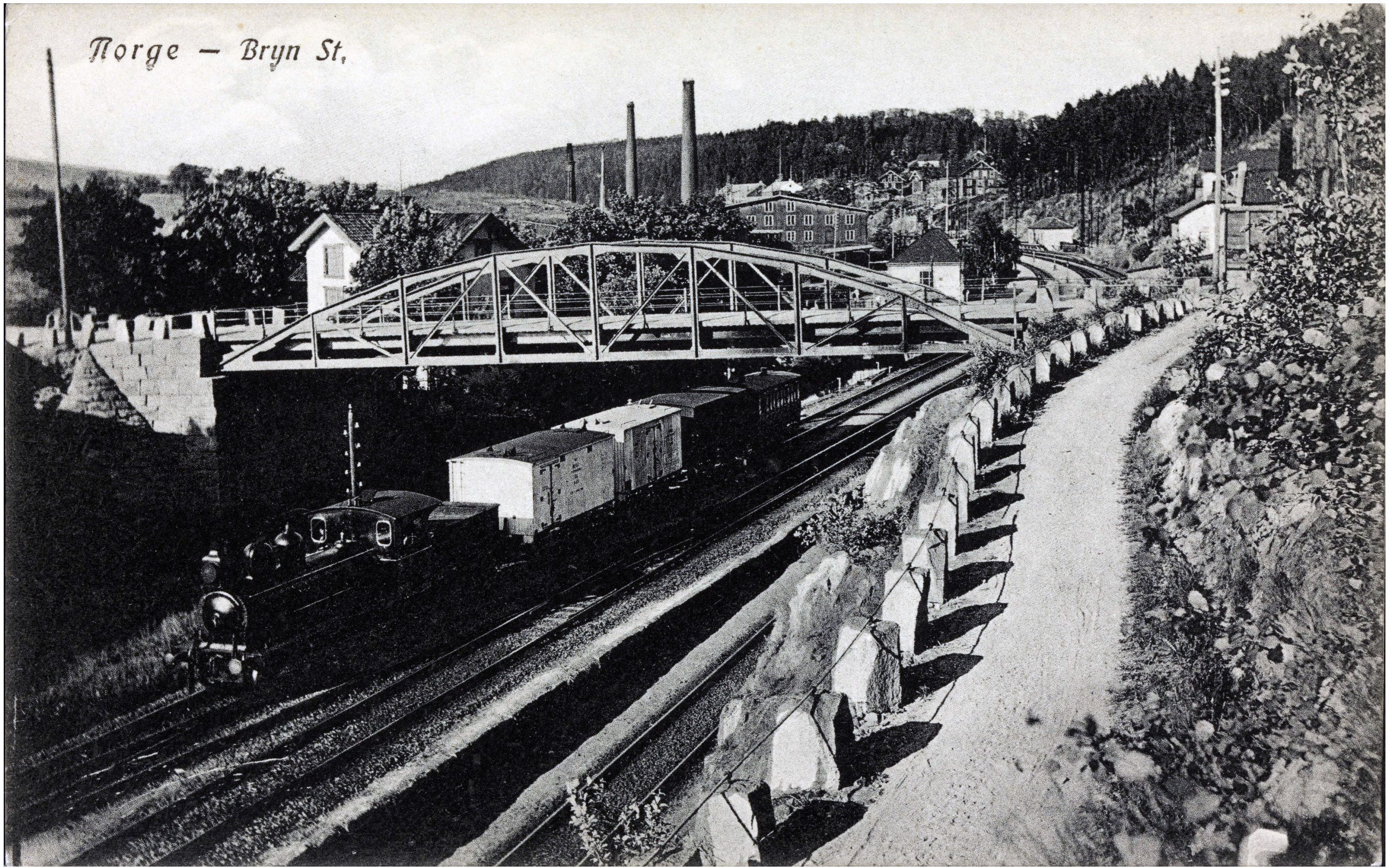
1955



Bryn gård - 1860



Norge — Bryn St.

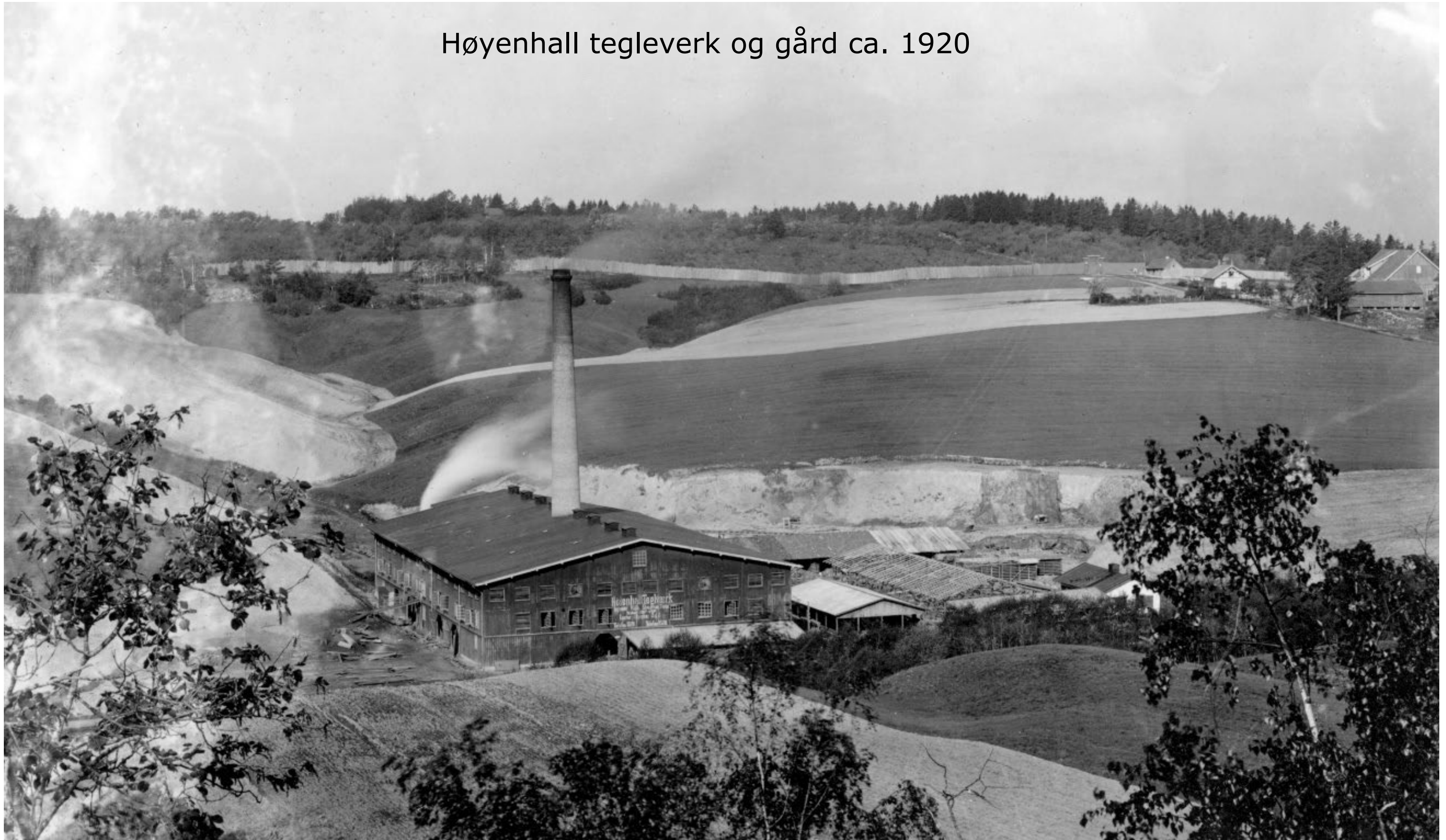


Øvre del av Fagerliveien med Bryn stasjon, teglverk og fyrstikkfabrikk



Liten kastespydspiss av jern med fal og kort, bredt blad, bredest ved falen. Meget forrustet, (katalogisert før preparering). St. lengde 9,8 cm, bladets st. bredde 3,8 cm. Funnet av Knut Erik Berg under husbygging i *Hjemliveien 6*, Høyenhall, Oslo. Gave. Innlevert ved finneren.

Høyenhall tegleverk og gård ca. 1920



Bygging av Lambertseterbanen mars 1955



Stasjonsplass S. Høysholm st.
Lambertseterbanen, pål 28-27
lag. O. E. ØYDVIK

Dato 22/11-55.
Foto E. NÆSS



Manglerud - Høyenhall 1958

Kildals hus 1890, Kildals vei 16



Høyenhall – ca. 1890



Peter Wessel Wind Kildal
1814 - 1882

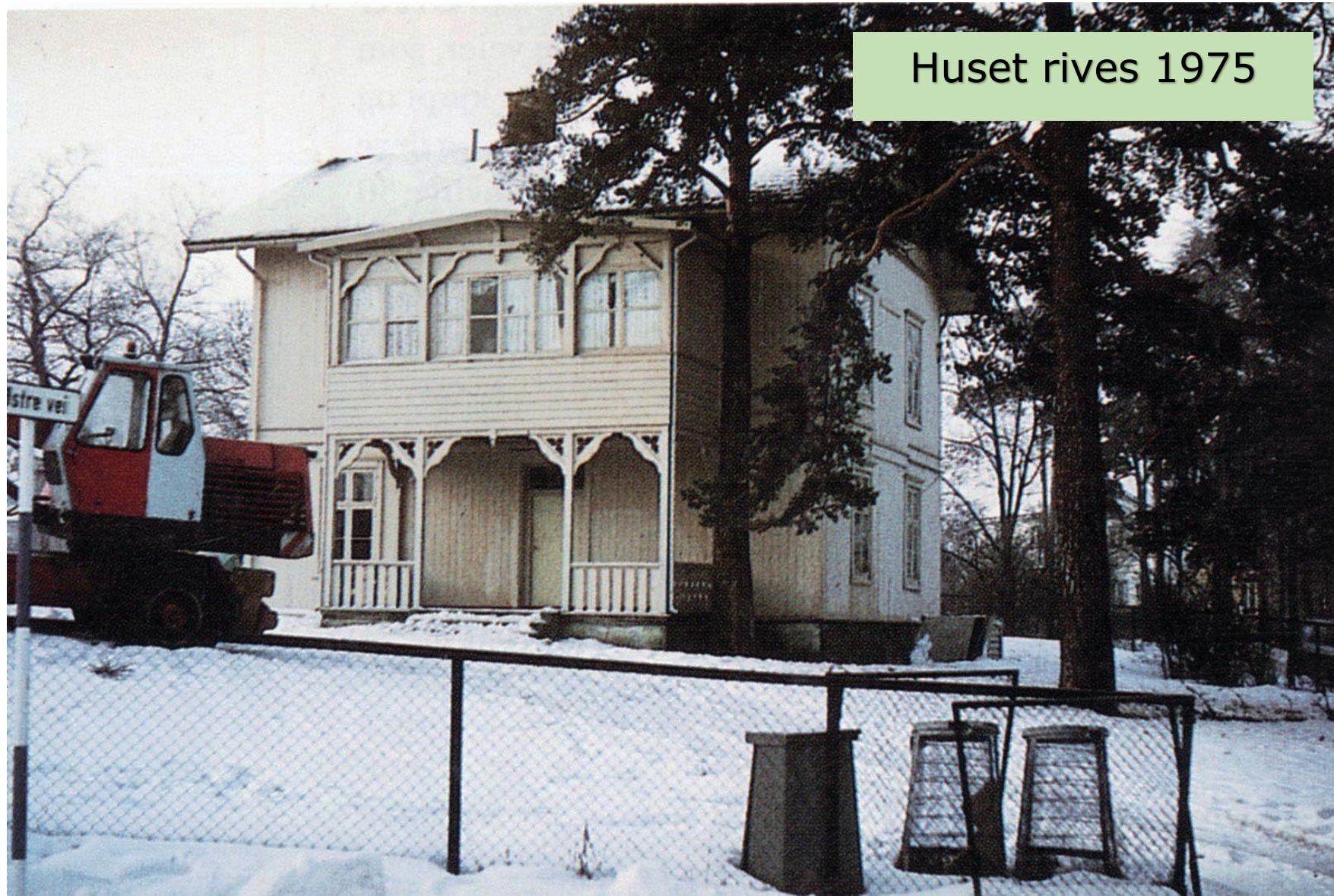


Over: Hovedhuset
Høyre: Kårhuset

Parken



Huset rives 1975



Manglerud 22.02.1956

Nordre
Mangelbergveien 4



Lille
Plogveien/Emil Korsmos



Søndre
Byggveien 15



Bøler



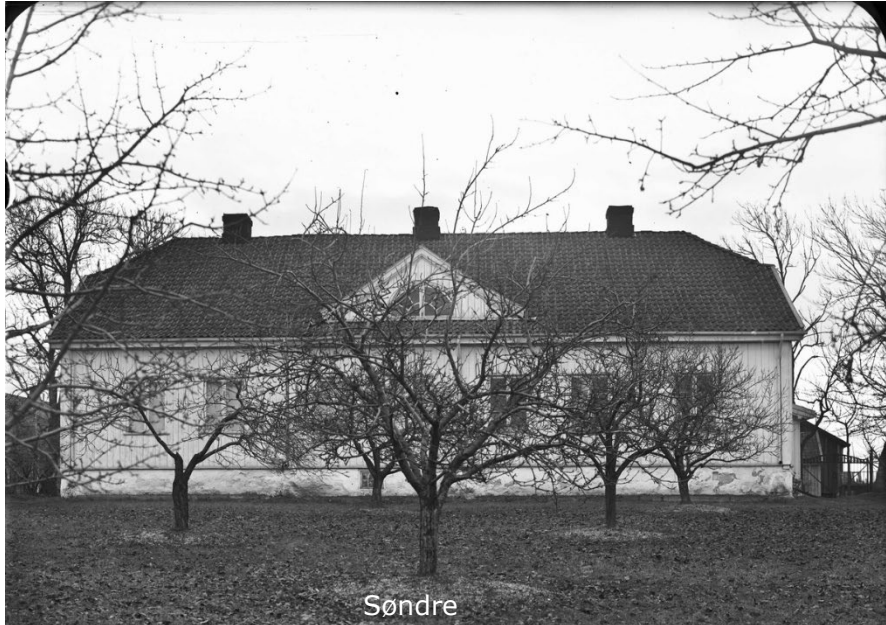


Foto: Ørnélund, Leif Krohn



Nordre Manglerud

